

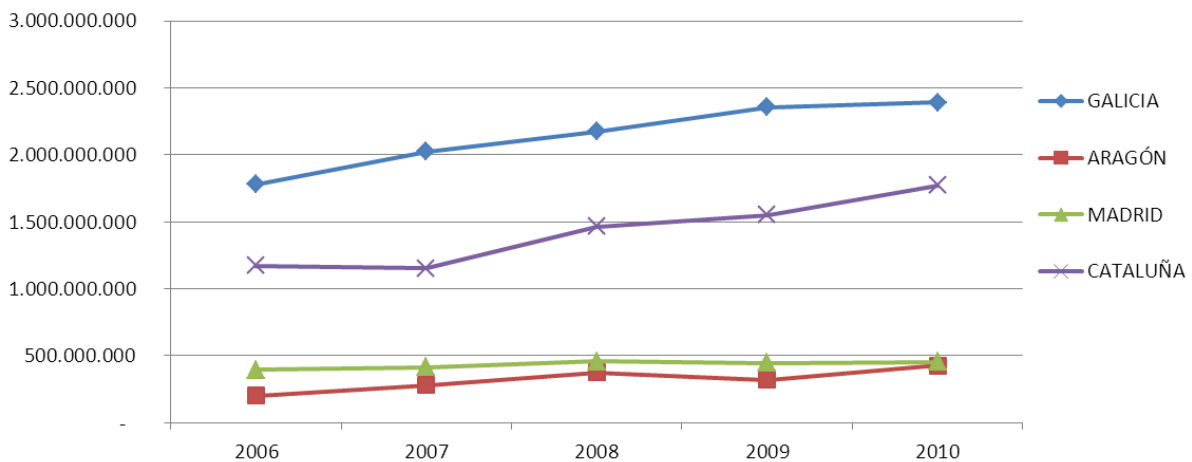


Informe de Coyuntura

EVOLUCIÓN DE LAS EXPORTACIONES TEXTILES GALLEGAS EN EL AÑO 2010

De acuerdo los datos de cierre de 2010, la evolución de las exportaciones gallegas de prendas textiles de vestir ha mejorado levemente respecto al año anterior, concretamente en un 1,55%.

Evolución exportaciones prendas textiles de vestir por CC.AA (2002-2010)



FUENTE: Elaboración propia COINTEGA con datos de la Agencia Tributaria

	% 10/09
GALICIA	1,55%
ARAGÓN	33,35%
MADRID	1,38%
CATALUÑA	14,24%

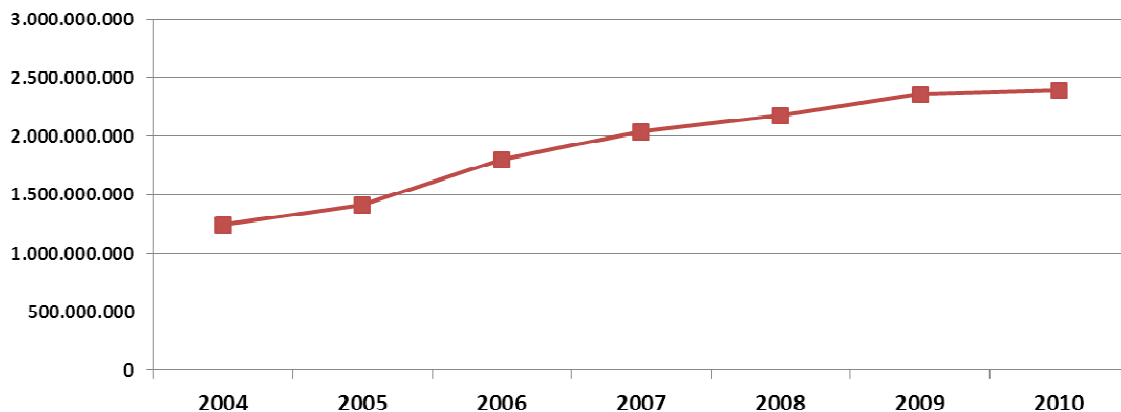
Así, puede observarse que Cataluña y Aragón incrementan sus exportaciones en un 14,24 y 33,25% respectivamente, mientras que Madrid y Galicia prácticamente mantiene su posición con incrementos del 1,38 y 1,55%, respectivamente.

El siguiente gráfico muestra la evolución de las



exportaciones textiles gallegas de 2004 a 2010, resaltando el paulatino incremento de las mismas en los últimos años. Los años 2009 y 2010 se han cerrado con un balance positivo, por lo que es de esperar que en 2011 se continúe con la misma tendencia a pesar de la actual situación de crisis.

Exportaciones prendas textiles GALICIA (2002-2010, €)

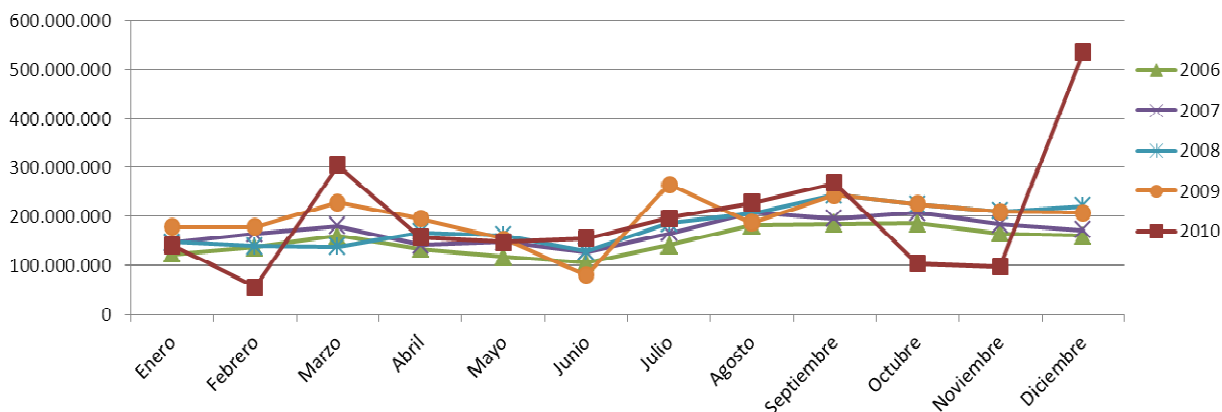


FUENTE: *Elaboración propia COINTEGA con datos de la Agencia Tributaria*

Así como podemos hablar de una estabilidad en la tendencia positiva de las exportaciones, no podemos decir lo mismo de la evolución mensual de las mismas. El siguiente gráfico evidencia cómo las exportaciones de 2009 y 2010 siguen patrones más erráticos que las de años anteriores, centrandose principalmente sus picos de volumen en marzo, septiembre y diciembre. Cabe destacar el dato de diciembre de 2010, que indica que en ese mes se exportaron mercancías por valor de 535.928.898€, llegando a duplicar las exportaciones de meses anteriores y suponiendo una cifra record en los datos de exportaciones de la comunidad.



Evolución exportaciones prendas textiles de vestir Galicia (valor en €, 2006-2010)



FUENTE: Elaboración propia COINTEGA con datos de la Agencia Tributaria

Más detalladamente se pueden analizar estas cifras en la tabla:

Exportaciones gallegas prendas textiles de vestir					
	2007	2008	2009	2010	% 10/09
Enero	145.072.851	147.367.401	178.597.664	141.176.480	-20,95%
Febrero	164.304.811	139.323.494	178.676.745	56.124.759	-68,59%
Marzo	180.911.990	137.717.279	228.802.963	304.901.423	33,26%
Abril	141.734.133	167.560.061	196.106.595	157.524.767	-19,67%
Mayo	147.891.929	161.943.496	154.024.752	147.845.405	-4,01%
Junio	127.099.364	128.067.625	80.155.008	154.695.223	93,00%
Julio	166.150.448	186.591.215	265.481.988	196.421.613	-26,01%
Agosto	207.950.591	206.229.758	186.686.239	227.975.885	22,12%
Septiembre	195.803.726	243.942.555	244.010.794	268.356.636	9,98%
Octubre	207.159.490	224.892.989	225.703.645	104.054.277	-53,90%
Noviembre	184.164.991	210.247.366	209.442.792	97.149.117	-53,62%
Diciembre	172.001.528	221.146.420	207.974.144	535.928.898	157,69%
TOTAL	2.040.245.850,39	2.175.029.658,12	2.355.663.327,73	2.392.154.483,92	1,55%



FUENTE: Elaboración propia COINTEGA con datos de la Agencia Tributaria

De esta forma, la patronal ha desagregado los datos de las exportaciones gallegas por provincias, lo que muestra las primeras diferencias.

4

Exportaciones prendas textiles de vestir por provincias 2010					
	2007	2008	2009	2010	% 10/09
CORUÑA	1.970.385.207,24	2.070.680.023,93	2.279.177.756,68	2.317.609.597,74	1,69%
ORENSE	35.210.396,95	40.431.439,18	47.678.143,14	47.357.452,62	-0,67%
PONTEVEDRA	33.566.073,83	62.717.511,71	27.824.064,75	25.989.410,35	-6,59%
LUGO	1.086.179,37	1.202.691,30	985.372,16	1.200.033,21	21,78%
TOTAL	2.040.247.857,39	2.175.031.666,12	2.355.665.336,73	2.392.154.483,92	1,55%

FUENTE: Elaboración propia COINTEGA con datos de la Agencia Tributaria

El ligero incremento de las exportaciones viene determinado por la provincia de La Coruña (1,69% más respecto a 2009).

En cuanto a las demás provincias, destaca el acusado descenso de Pontevedra, más de un 6% respecto al año anterior; este dato es especialmente preocupante, si observamos que en la realidad empresarial gallega la mayor parte PYMES, y esta provincia es un fiel reflejo de ello.

Las cifras de Orense son prácticamente iguales a las del año anterior, constatando que 2010 ha sido un año difícil, pero que han sabido mantener su cuota internacional.

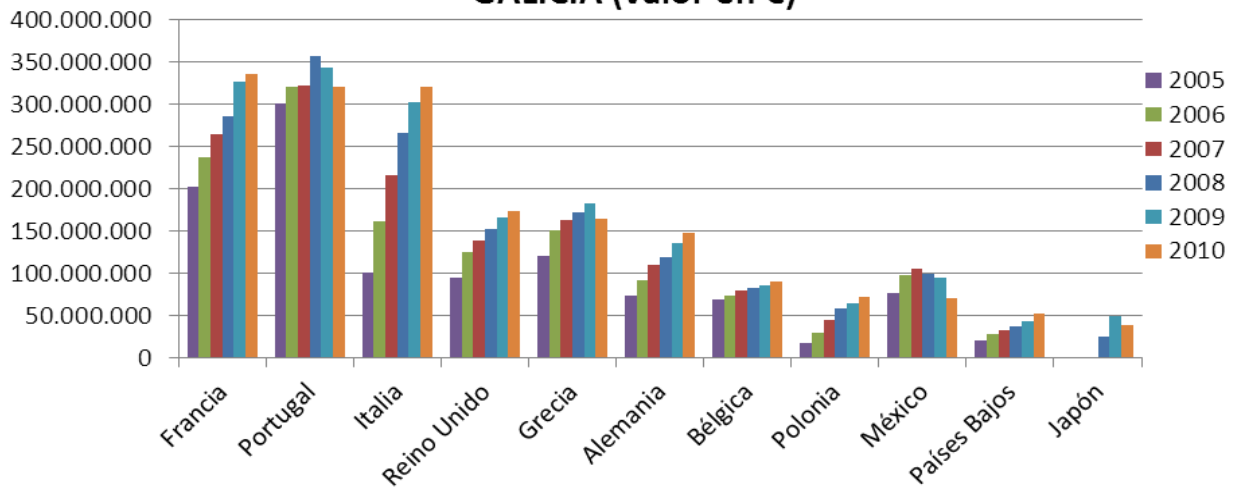
Por el contrario, Lugo incrementa las exportaciones un 21,78%, lo que supondría su cifra record de los últimos años. Este dato hay que tomarlo con precaución, debido a que su volumen de exportación no es todavía muy elevado.

En cuanto a los destinos de las exportaciones gallegas, al contrario de cómo era tradicional, Portugal ya no es nuestro principal socio comercial, pasando a un segundo



plano con un 11,94%. En 2010 Francia fue el principal cliente de prendas textiles de vestir de Galicia, suponiendo un 12,53%. A éstos le siguen principalmente países europeos como Italia 11,91% del total de las exportaciones, Reino Unido (6,47 %), Grecia (6,11 %) y Alemania (5,42%).

Destinos de las exportaciones de prendas textiles de vestir GALICIA (valor en €)



FUENTE: Elaboración propia COINTEGA con datos de la Agencia Tributaria